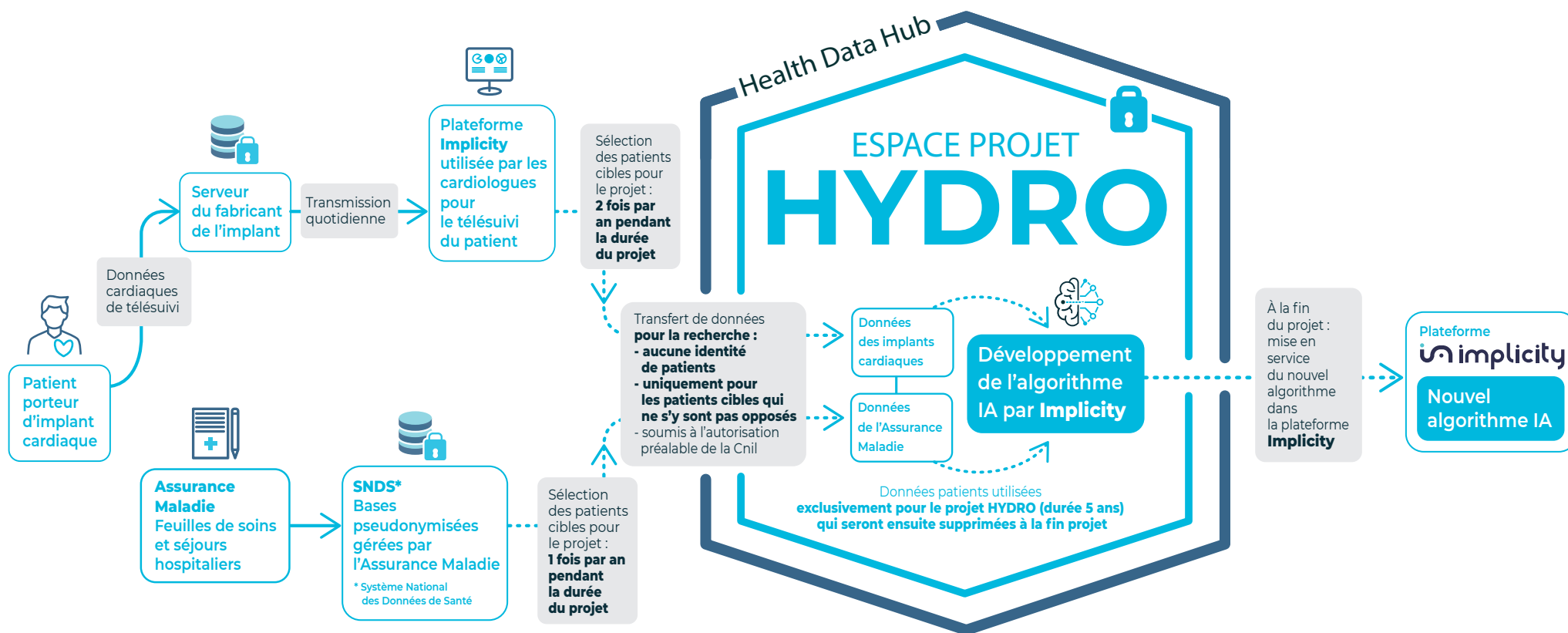


Un algorithme d'IA pour prédire les crises d'insuffisance cardiaque et réduire les risques d'hospitalisation pour les patients porteurs d'implants cardiaques.

PARCOURS DES DONNÉES PATIENT DANS LE CADRE DU PROJET



Un travail coordonné de différents organismes réunissant des compétences complémentaires.

